



秋吉台



日本最大的喀斯特台地，被指定为国定公园（面积4,502公顷）及国家特别天然纪念物（面积1,384公顷）。形成雄伟景观的石灰岩，约3亿5千万年前在南海上作为珊瑚礁诞生，其后经过长年累月形成现在的喀斯特台地。一边欣赏大自然创造出的神秘美景一边兜风，堪称完美时光。



秋芳洞



日本屈指可数的大钟乳洞“秋芳洞”被指定为国家特别天然纪念物。是1926年前来洞内览胜的昭和天皇所赐。洞内观光路线约1km（总长8.9km）从正面入口至黑谷入口为止的高低差约有40m。气温四季都维持在17℃，夏天凉快冬天温暖十分舒适。洞内还有百枚皿及黄金柱等多数景点。欢迎您来地下水创造出的神秘空间探险。

秋芳洞入洞票价表

分类	成人	高中生	初中生	小学生	
个人	1,300日元	1,300日元	1,050日元	700日元	
团体	20名~99名	1,100日元	900日元	800日元	550日元
	100名~199名	1,050日元	800日元	750日元	450日元
	200名以上	1,000日元	750日元	700日元	400日元

“巴士时刻表”

秋吉台、秋芳洞的交通方式



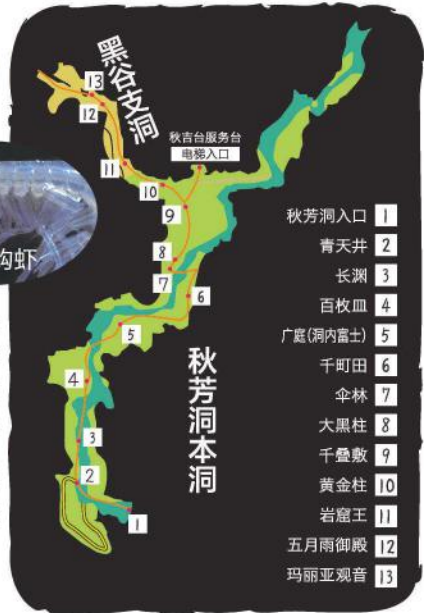
“喀斯特出租车”



栖息洞窟内的生物



细看洞窟内天顶、壁面及水中，可发现现体长1~10mm左右的小动物们。多数洞窟性动物为适应特殊环境生存，因此在形态与生态上都形成了很大的变化。其中大部分都以眼睛退化、白色体色为主要特徵。秋芳白纹飞虫与秋芳洞蟹虫等洞窟性动物大量栖息在洞中。



- 1 秋芳洞入口
- 2 青天井
- 3 长渊
- 4 百枚皿
- 5 广庭(洞内富士)
- 6 千町田
- 7 伞林
- 8 大黑柱
- 9 千叠敷
- 10 黄金柱
- 11 岩窟王
- 12 五月雨御殿
- 13 玛丽亚观音



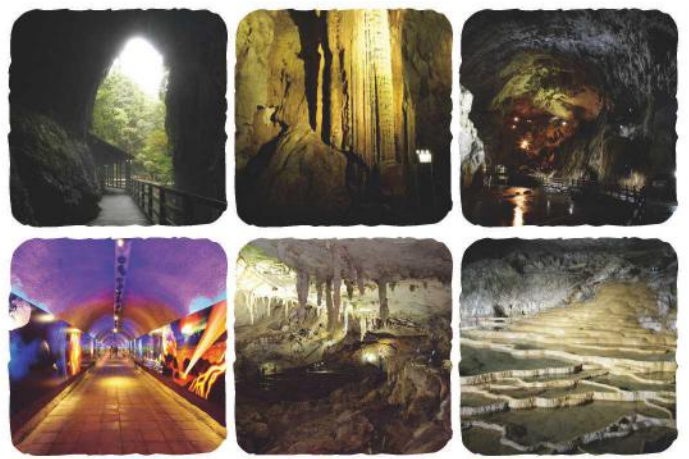
交流据点都市
美祢市
MINE CITY

●观光相关咨询
(一社)美祢市观光协会 TEL.0837-62-0115 FAX.0837-62-0899

●参观资费相关咨询
秋吉台观光交流中心 TEL.0837-62-0305 FAX.0837-62-1422

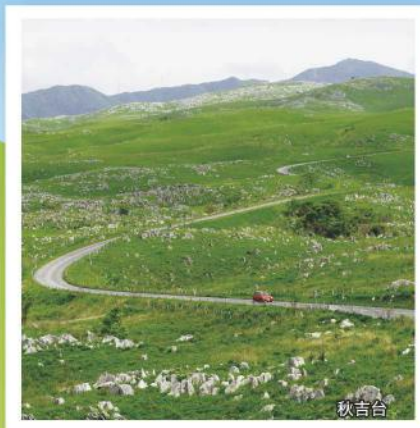


AKIYOSHIDAI / AKIYOSHIDO



秋吉台 秋芳洞 地洞图

秋、长门、大正洞、秋吉台自然动物公园



图例

- | | | | |
|--|--|--|--|
| | | | |
| | | | |
| | | | |
| | | | |
| | | | |
| | | | |
| | | | |
| | | | |

冒险路线的介绍

从正面入口旁露天附近的左手方攀登岩面的路线。将资费投入放置的费用箱中，手持手电筒进入。距离虽短，但攀登爬梯，在钟乳石间隙中穿梭，可感受紧张的探险气氛。只要洞内水量不多，任何时候都可体验。



冒险路线游览费

成人、儿童都是秋芳洞入洞费+300日元含出租手电筒。冒险路线所需时间约20分钟

至喀斯特展望台步行5分钟。出示观览券即可免费再次入洞。

给坐轮椅者的建议

介助员同行时可从洞窟正面入口游览至百枚皿。但洞窟入口的斜坡较陡，请注意安全前进。

